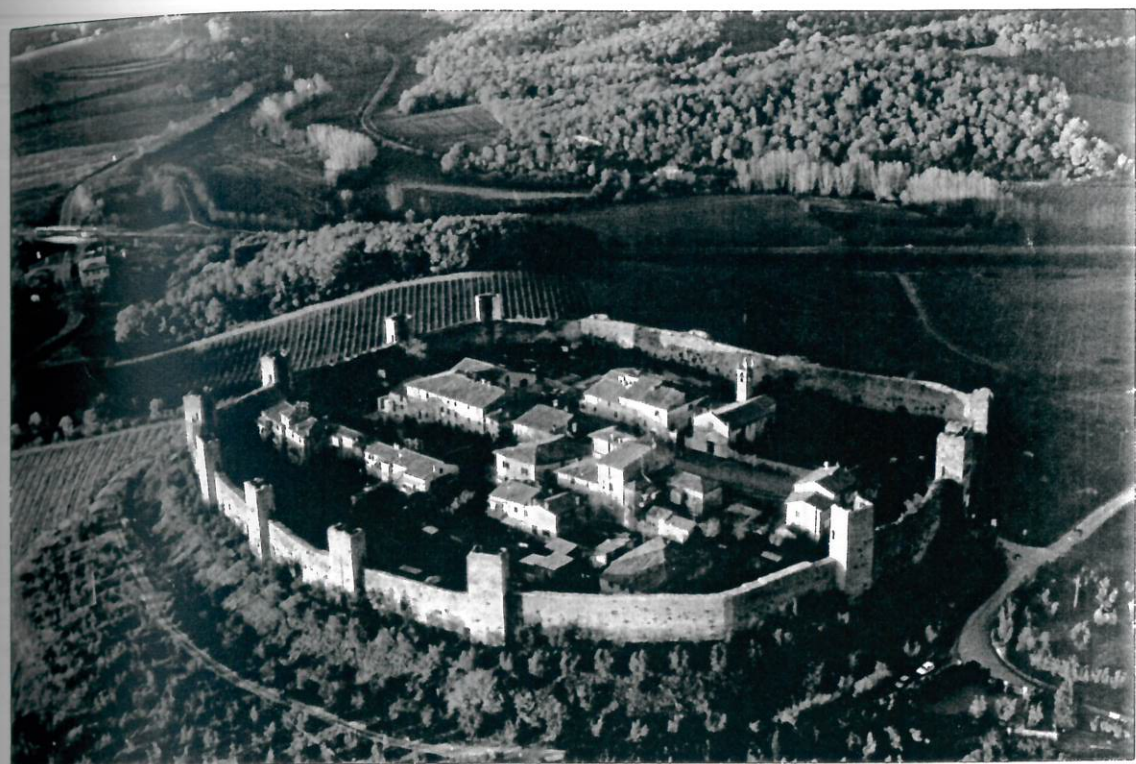


COMUNE DI MONTERIGGIONI



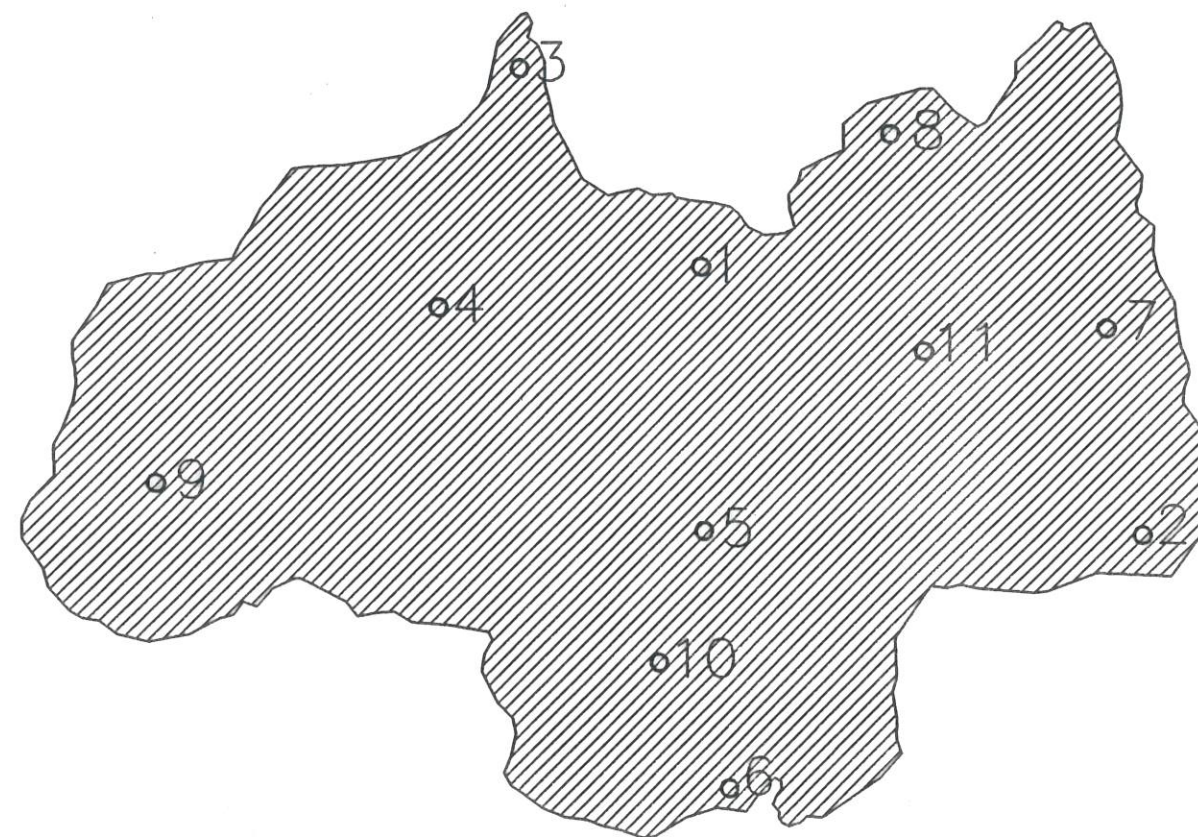
PIANO CIMITERIALE COMUNALE

D.P.R. 10-09-1990 n. 285

CIMITERO DI MONTERIGGIONI

il tecnico: GEOM. MASSIMO PAGLIAI

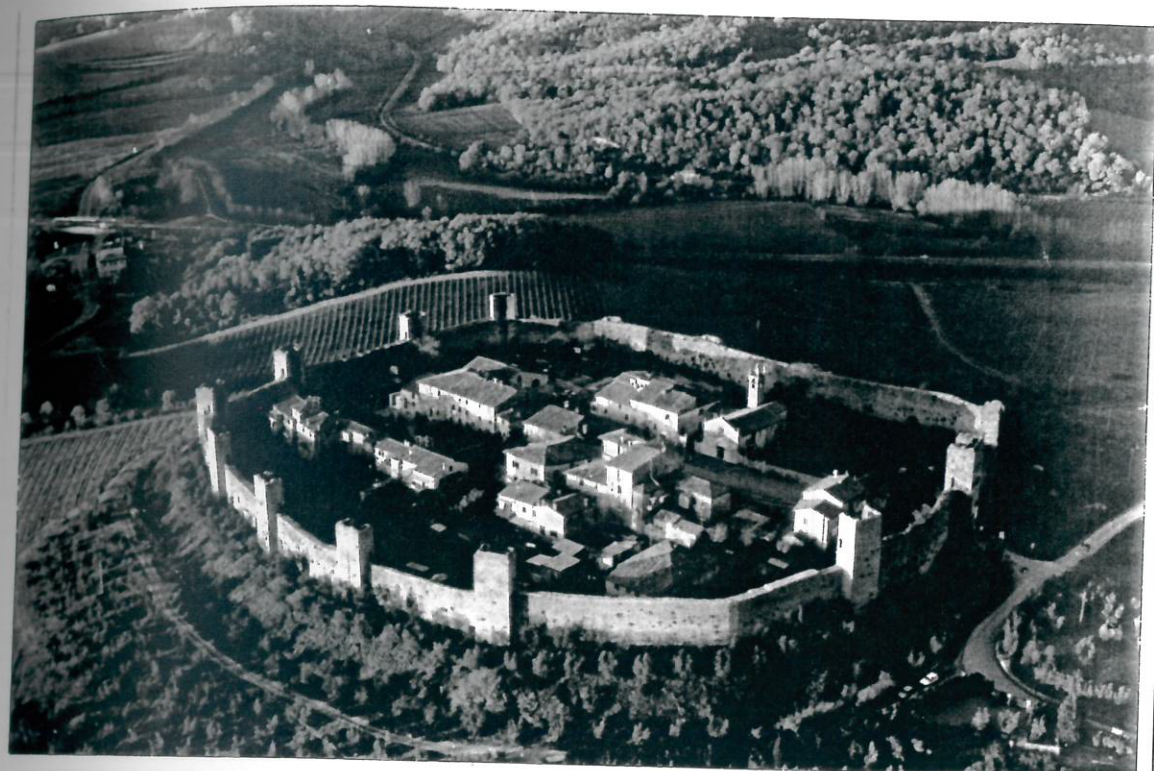
localizzazione



ALLEGATI ALLA DELIBERA C.C.
N. 91 DEL 16.12.94

1	cimitero di monteriggioni	7	cimitero di basciano
2	cimitero di uopini	8	cimitero di Iornano
3	cimitero di castellina scalo	9	cimitero di pieve a castello
4	cimitero di abbazia isola	10	cimitero di fungaia
5	cimitero di riciano	11	cimitero di poggiolo
6	cimitero di s. colomba		

COMUNE DI MONTERIGGIONI



PIANO CIMITERIALE COMUNALE

D.P.R. 10-09-1990 n. 285

CIMITERO DI MONTERIGGIONI

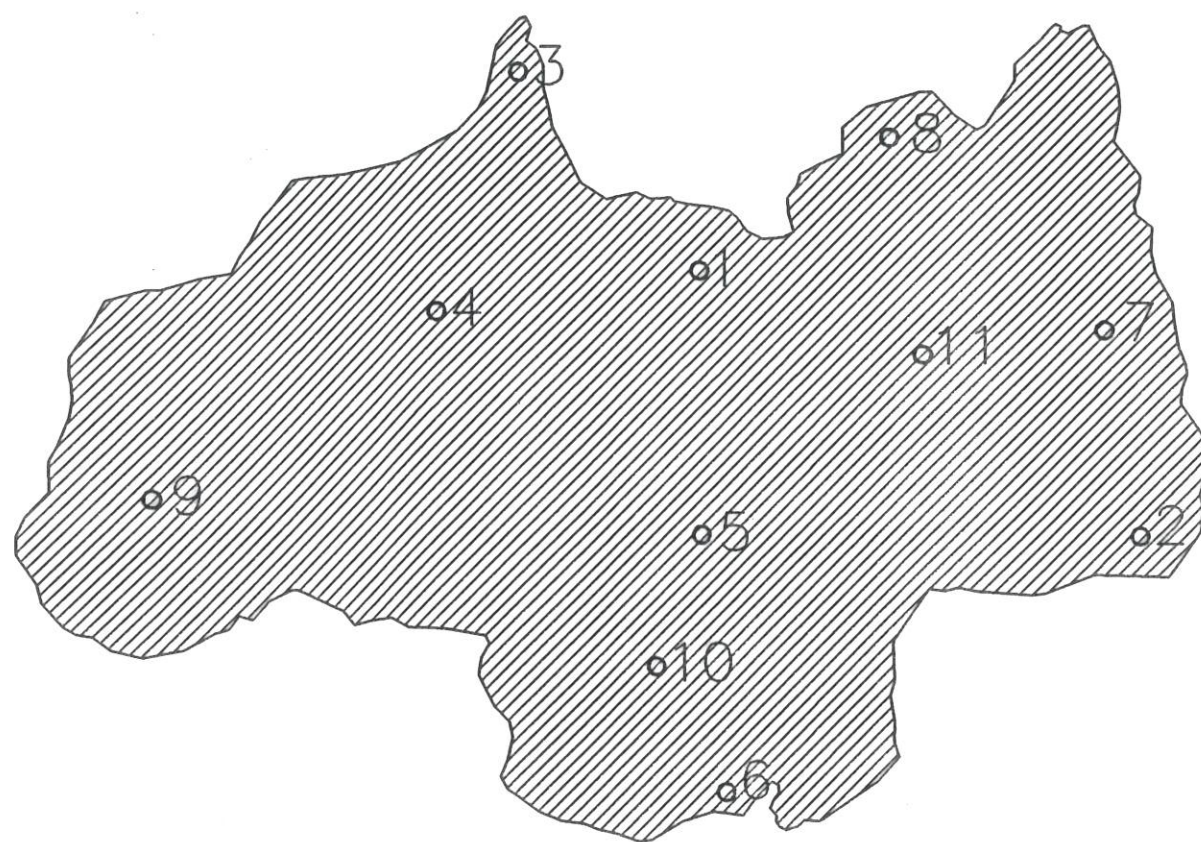
il tecnico: GEOM. MASSIMO PAGLIAI

monteriggioni li' 17. febbraio 1994

tav. n.

1

localizzazione



ALLEGATI ALLA DELIBERA C.C.
N. 91 DEL 16.12.94

1	cimitero di monteriggioni	7	cimitero di basciano
2	cimitero di uopini	8	cimitero di lornano
3	cimitero di castellina scalo	9	cimitero di pieve a castello
4	cimitero di abbazia isola	10	cimitero di fungaia
5	cimitero di riciano	11	cimitero di poggiolo
6	cimitero di s. colomba		

ESTRATTO DI P.R.G.



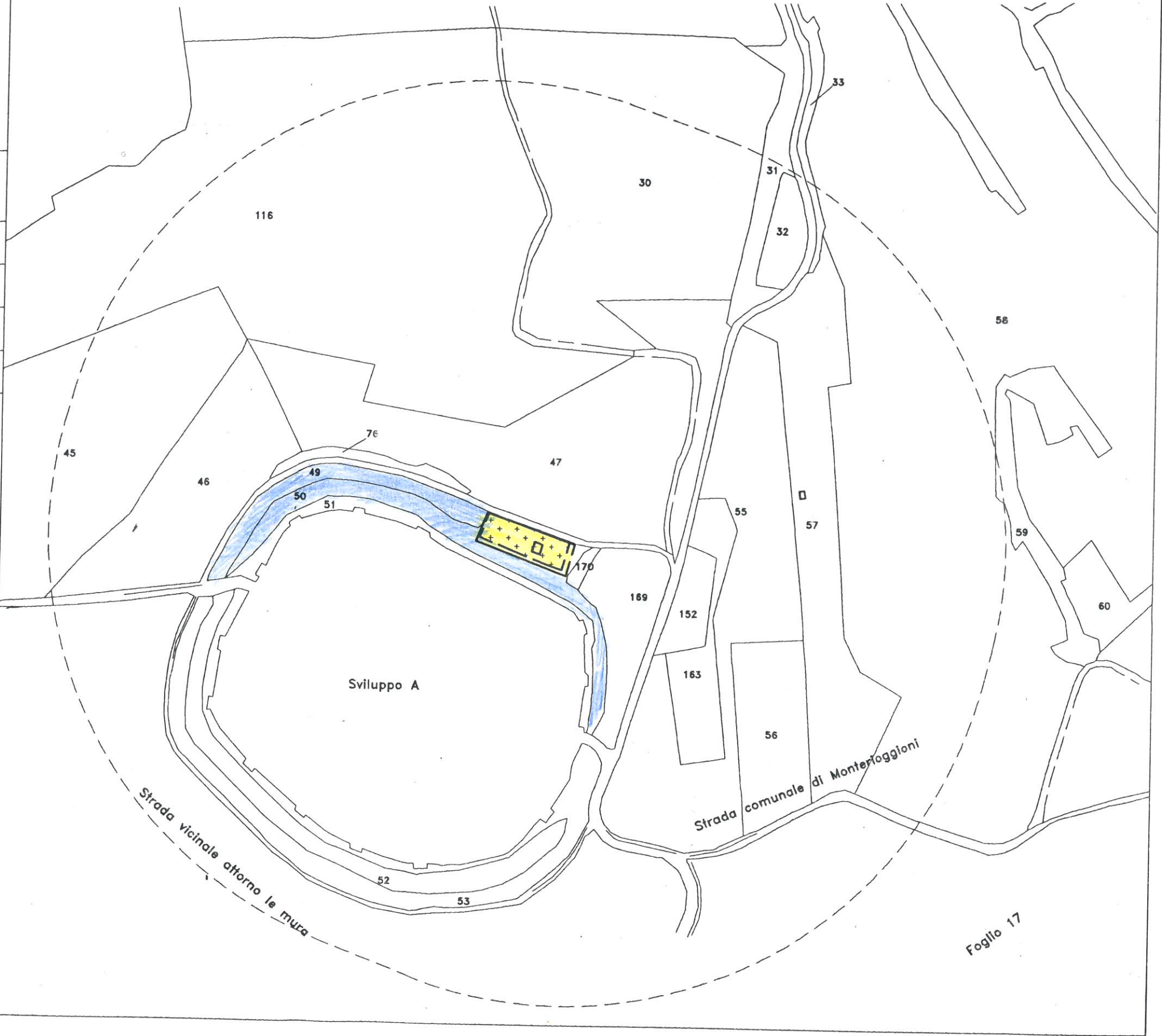
PLANIMETRIA CATASTALE 1:2000

AREE DI PROPRIETA' COMUNALE

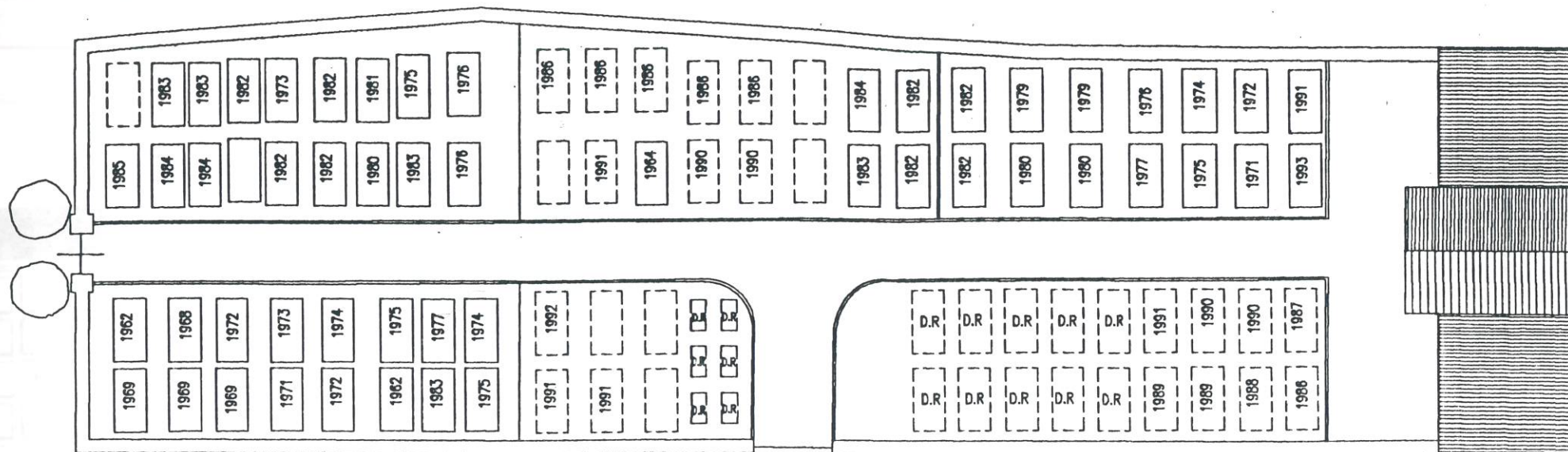
foglio	particelle	colore
16	A	giallo

AREE DI PROPRIETA' DEI PRIVATI

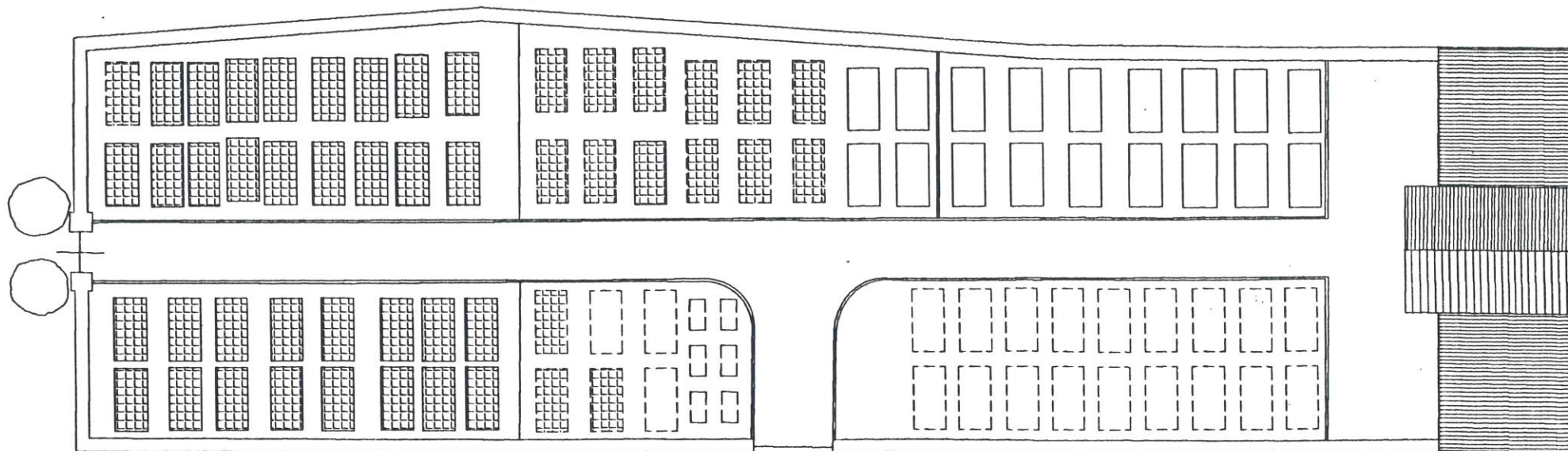
foglio	particelle	proprietari	colore
16	49	Griccioli Camilla prop. per 1/5 Griccioli Gioacchino prop. per 3/5 Griccioli Ippolita prop. per 1/5	blu
21	50	Griccioli Camilla prop. per 1/5 Griccioli Gioacchino prop. per 3/5 Griccioli Ippolita prop. per 1/5	blu



Cimitero di Monteriggioni Castello
Nuova disposizione prevista
Sc. 1:200



Cimitero di Monteriggioni Castello
Nuova disposizione prevista
Sc. 1:200



tomba murata

PROSPETTI E SEZIONI



Prospetto cappella e colombari

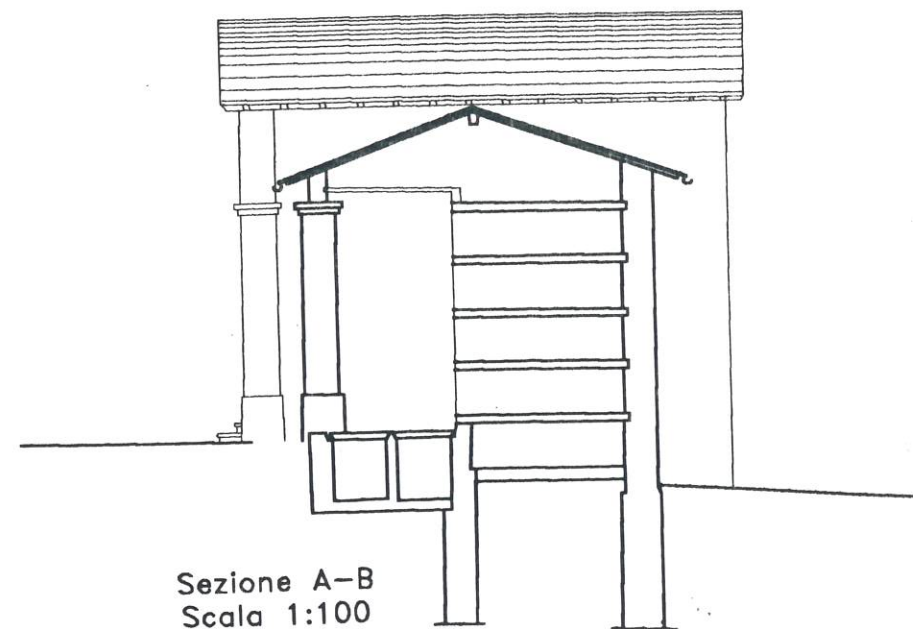
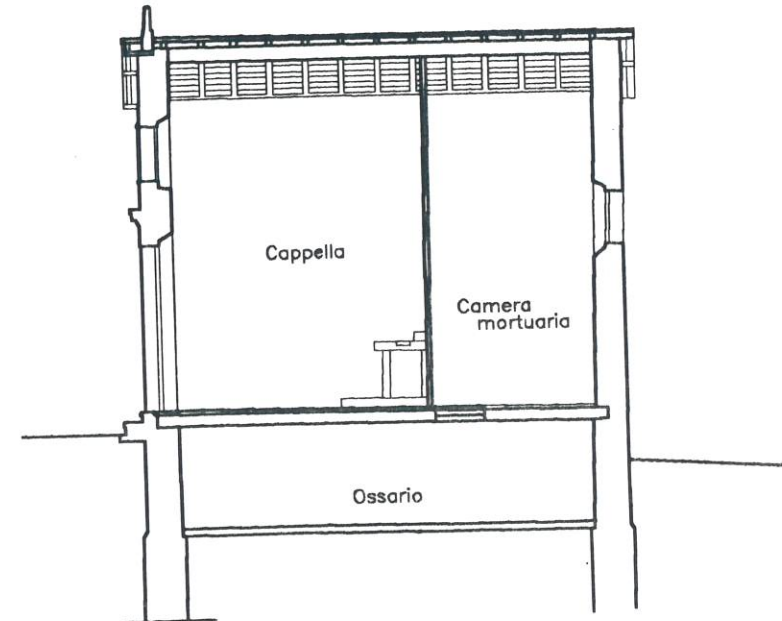
Prospetto dei loculi n 1

1908	1953	1947	1944	1961
1940	1962	1947	1961	1946
1944	1944	1953	1955	1958
1967	1951	1962	1966	1981
1953	1951	1948		1944

Prospetto dei loculi n 2

1980		1993	1992	

Sezione CD
Sc. 1:100



Sezione A-B
Scala 1:100

SINTESI RELAZIONE GEOLOGICA

-Il terreno non puo' essere considerato sciolto sino alla profondita' di mt. 2,50 a meno di non incontrare sacche di alterazione o di brecciatura entro il calcare.

In generale sara' difficile rendere il terreno sciolto con semplici opere di scasso.

Inoltre considerata l'elevata permeabilita' di tipo secondario, la roccia presente nella zona non puo' essere considerata porosa bensì vaculare e fratturata.

La falda acquifera e' presente a - 85,00 mt. dal p.c.

TURNO DI ROTAZIONE PREVISTO

Dalle risultanze delle relazioni geologiche e dalla verifica degli operai comunali addetti, il periodo di rotazione si prevede di anni 15.

STATISTICA

	1973	1974	1975	1976	1977	1978	1979	1980	1981	1982	1983	1984	1985	1986	1987	1988	1989	1990	1991	1992
TUM.	—	3T	2T	3T	2T	—	1T	1L 1T	1L 1T	—	—	—	—	—	4T	4T	1T	2T	3T	1L 1T
INU.	—	1	1	1	1	—	1	1	—	4	1	—	—	1	—	1	1	2	3	—
EST.	—	—	—	—	—	—	—	—	—	—	—	—	—	—	20	—	—	—	—	—
ESU.	—	4	3	4	3	—	2	3	1	8	5	—	—	5	20	—	—	4	6	1

media nei 15 anni :
tumul. 2
inum. 1
estum. 1
esum. 4

DISPONIBILITA'

loculi = n. 50

tombe murate = n. 49 di cui libere 3

tombe = n. 45 libere 3 e da riesumare 16

DATI DEGLI ULTIMI CENSIMENTI

monteriggioni

poggiolo

1981	1991
400	232
	70

diminuzione del 40%

previsione di ulteriore diminuzione

PREVISIONI DI NECESSITA' SECONDO IL DISPOSTO
DELL 'ART. 58 D.P.R. 285/90

NUM. : $2 \times 15 = 30 \times 50\% = 45$

SUM. : $4 \times 15 = 60$
per cui rimangono n. / tombe libere
oltre quelle già disponibili e da riesumare

NUM. : $2 \times 15 = 30$

STU. : $1 \times 15 = 15$

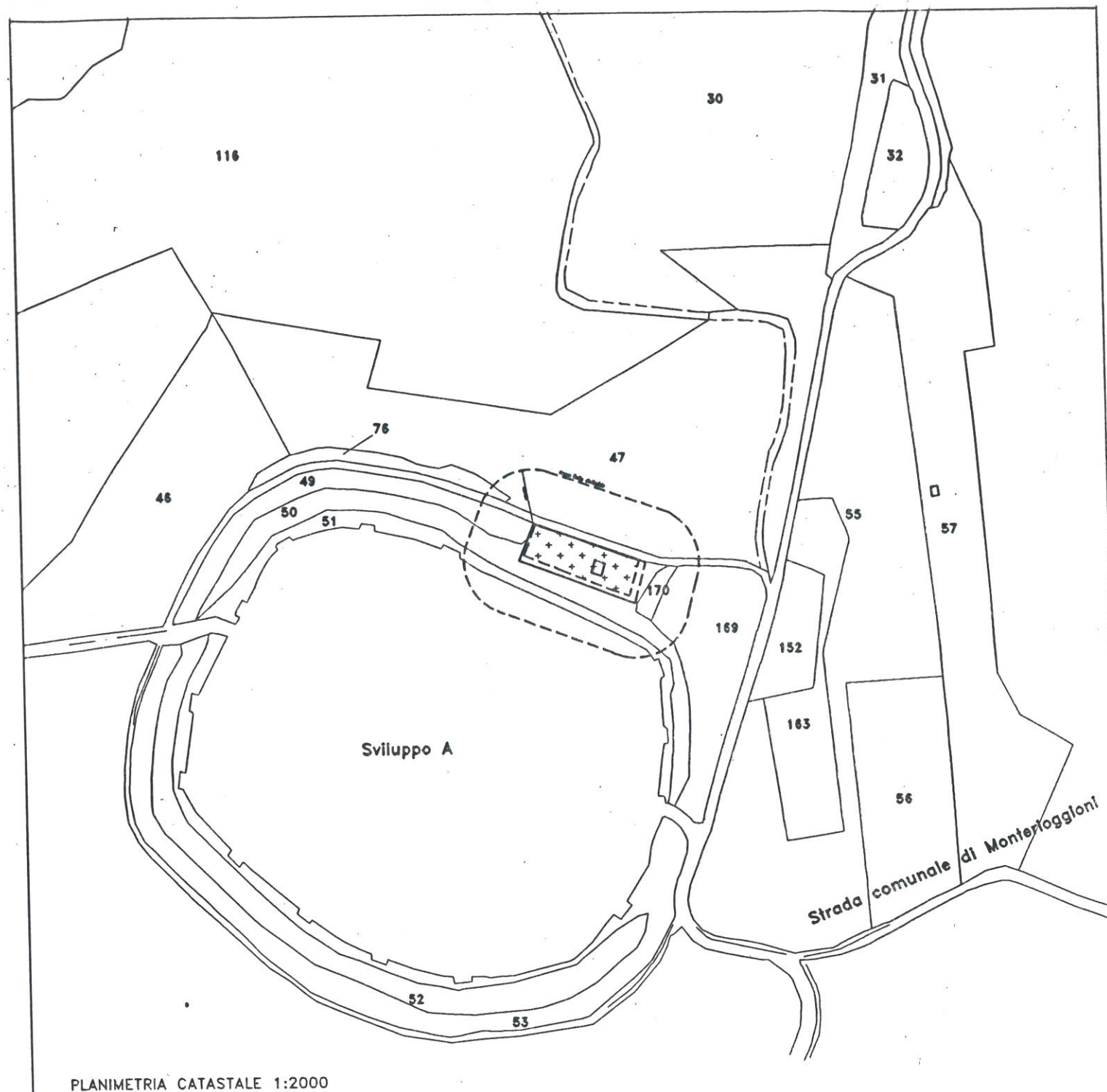
per cui necessitano n. 15 loculi meno i 9 ad oggi liberi

RELAZIONE TECNICA FINALE

sto le necessita', le risultanze della relazione geologica
sto che la popolazione residente che grava sul
cimitero e' in netta diminuzione, dato che non ci sono
previsioni di espansione edilizia, il cimitero nella dotazione
attuale e' sufficiente.
deve essere delimitato il limite cimiteriale che non e'
previsto nel P.R.G. attuale.

il tecnico

Geom. MASSIMO PAGLIAI



PLANIMETRIA CATASTALE 1:2000

